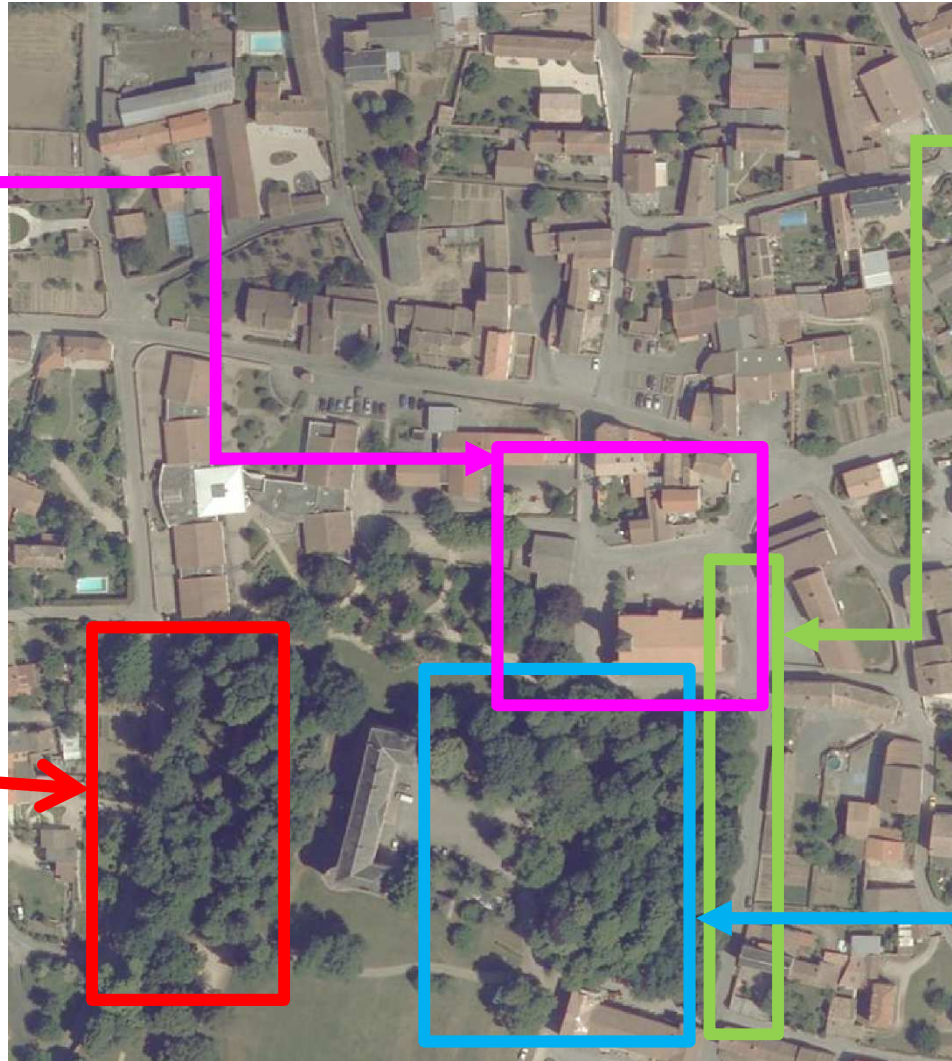


AMÉNAGEMENT DU CŒUR DE BOURG

3. AMÉNAGEMENT POURTOUR ÉGLISE ET SALLE « SOCIO »

Travaux du 9 mai au
17 juin



4. AMÉNAGEMENT ROUTE DE BENET

Route barrée
Travaux du 20 juin au
1er juillet

1. AMÉNAGEMENT PARKING ARRIÈRE DU CHÂTEAU

Rue de l'Abbaye
fermée du 8 au 18
mars

2. AMÉNAGEMENT ACCÈS MAIRIE BÂTIMENT ENFANCE

Du 21 mars au 6 mai –
accès piéton à définir
selon l'avancement des
travaux

Attention, les dates indiquées peuvent être modifiées en fonction de l'avancée des travaux. Pour toute information complémentaire, adressez-vous à la mairie.

Des points d'informations seront fait régulièrement sur le site internet, sur la page Facebook et par affichage en mairie.